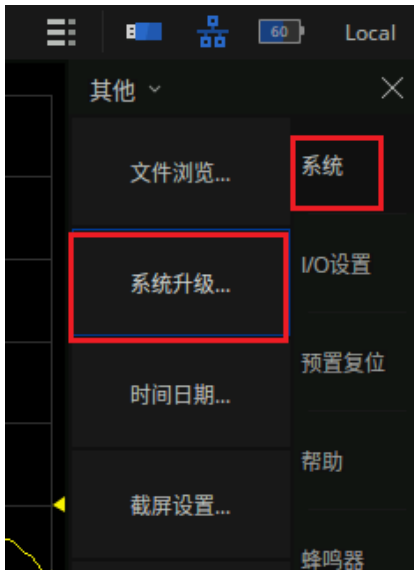


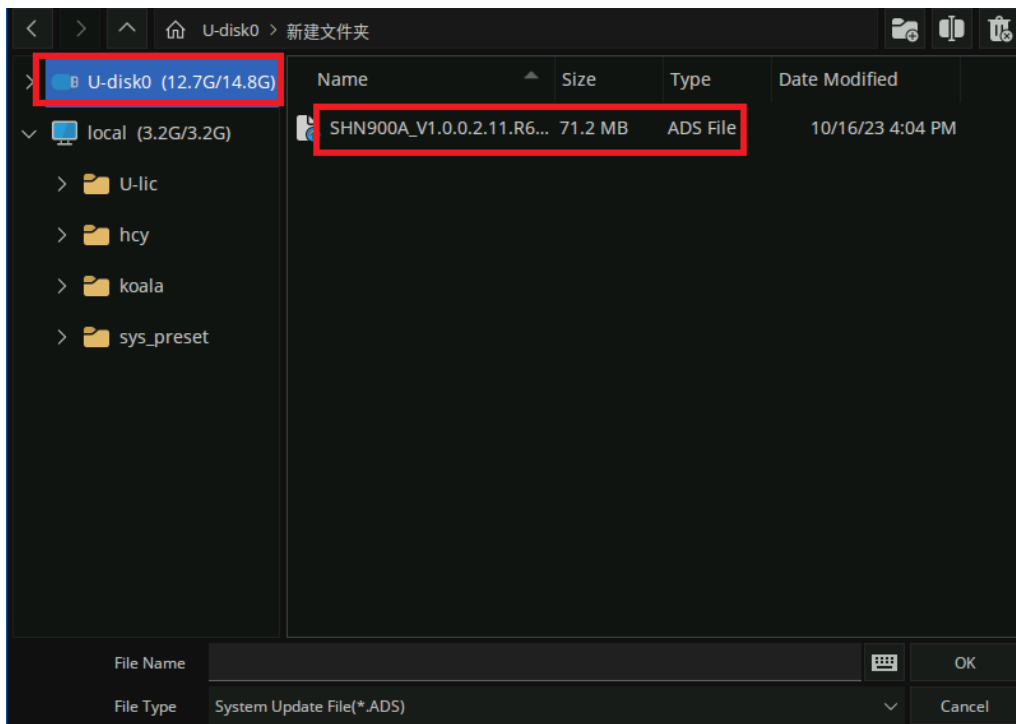
SHN900A 系列升级指导

【警告】 升级过程中请勿断电！

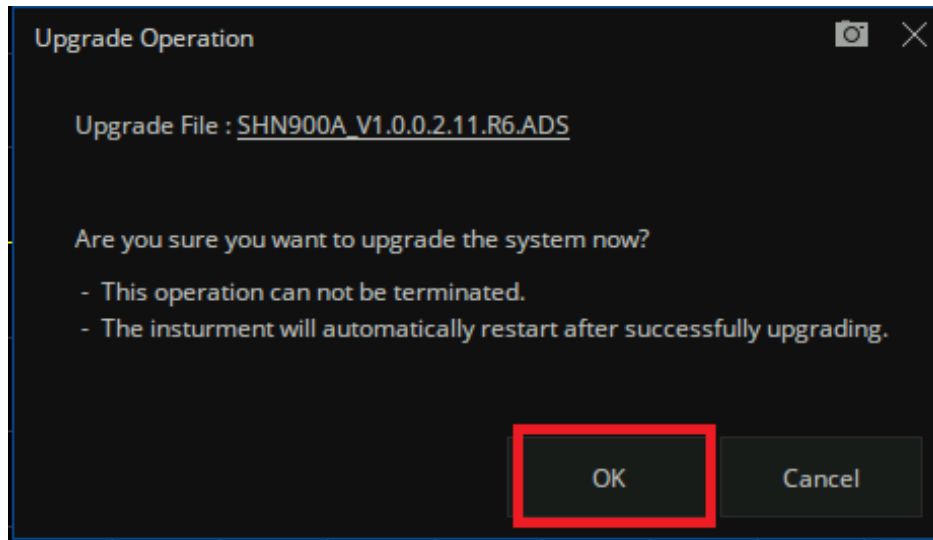
1. 将固件升级的.ads 后缀的文件拷贝到U 盘中，将U 盘插入仪器的USB Host 接口。
2. 点击仪器操作面板上的 **System** 按钮，按菜单提示执行“**系统-> 系统升级**”，系统会弹出选择升级文件的菜单



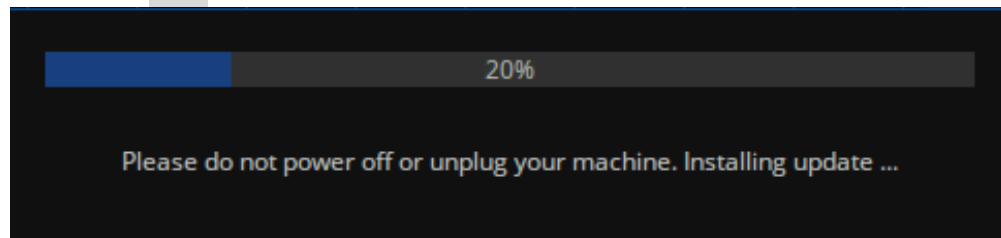
3. 点击上图中的 **系统升级**，会弹出资源管理器，在资源管理器中选择接入的U 盘并正确的ads 文件：



- 在上图的界面中点击 **OK**，会进入升级的界面。此时可以看到文件已选择成功，点击 **OK** 执行升级操作：



- 点击上图的 **OK** 后，系统进入升级状态并显示进度条，当升级完成，机器自动重启。



- 重启后通过 **System** -> **帮助** -> **关于** 检查版本号以确认是否升级成功



【警告】 升级过程中请勿断电！