



SDG3000X

软件版本修订记录与升级指导

1 版本修订记录

| 日期 | 版本号 | 修订内容 |
|-----------|-----------|---|
| 2025/7/3 | 1.1.1.7R7 | 1、修改噪声输出时，带宽限制无效的问题 2、解决 chirp 输出时，定时器触发时，时间不准确问题； 3、解决 awg 下，trig out 无输出的问题； 4、增加 chirp、多脉冲时波形最小点数限制 5、优化 AWG 下，插值方式的插值算法 6、优化 UI 显示界面 7、解决 AM 调制时，幅度偏小问题 8、解决 SCPI 长指令时，设置不生效问题 9、解决 AWG 加载波形点数过大时，机器卡死问题 10、解决 PWM 调制时输出异常脉冲问题 |
| 2025/2/18 | 1.1.1.7R3 | 1、解决多设备无法同步问题 2、修正 MOD-CH 同步信号无法设置的问题 3、解决 SigIQPro 下发波形失败问题 |
| 2025/1/2 | 1.1.1.6R3 | 第一个版本 |
| | | |

2 版本兼容性

| 源版本 | 目标版本 | 兼容性 |
|-----------|-----------|--------|
| 1.1.1.7R3 | 1.1.1.7R7 | Tested |
| 1.1.1.6R3 | 1.1.1.7R3 | Tested |

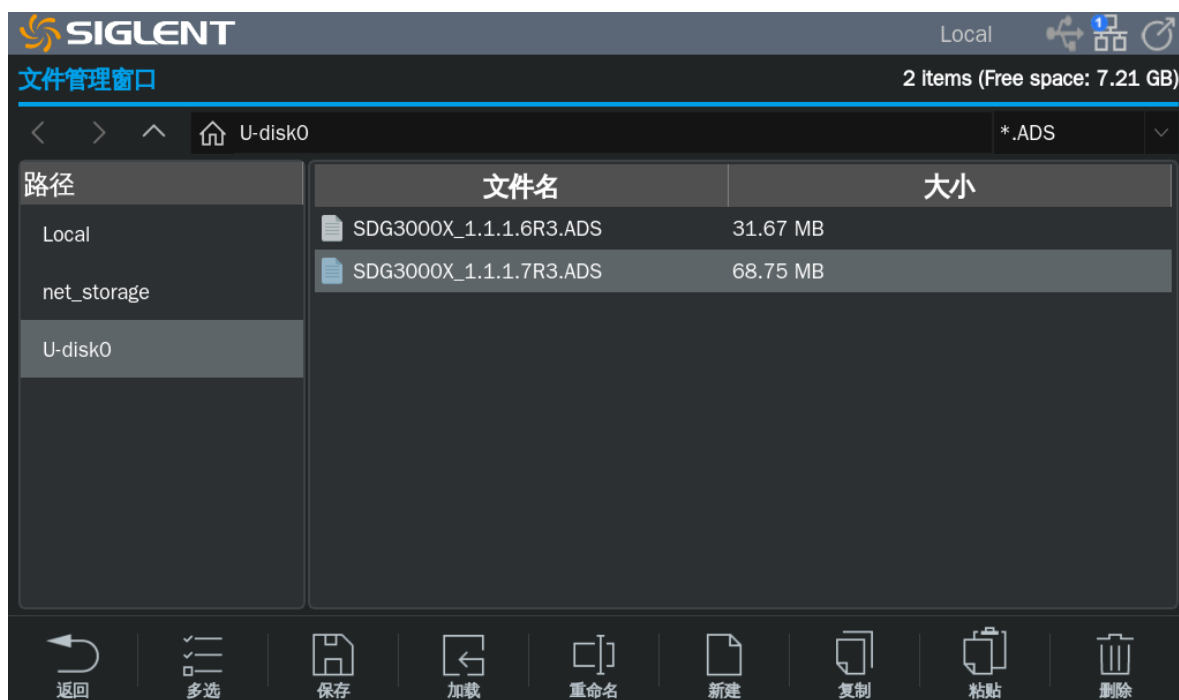
3 U 盘升级指导

【警告】升级过程中请勿断电！

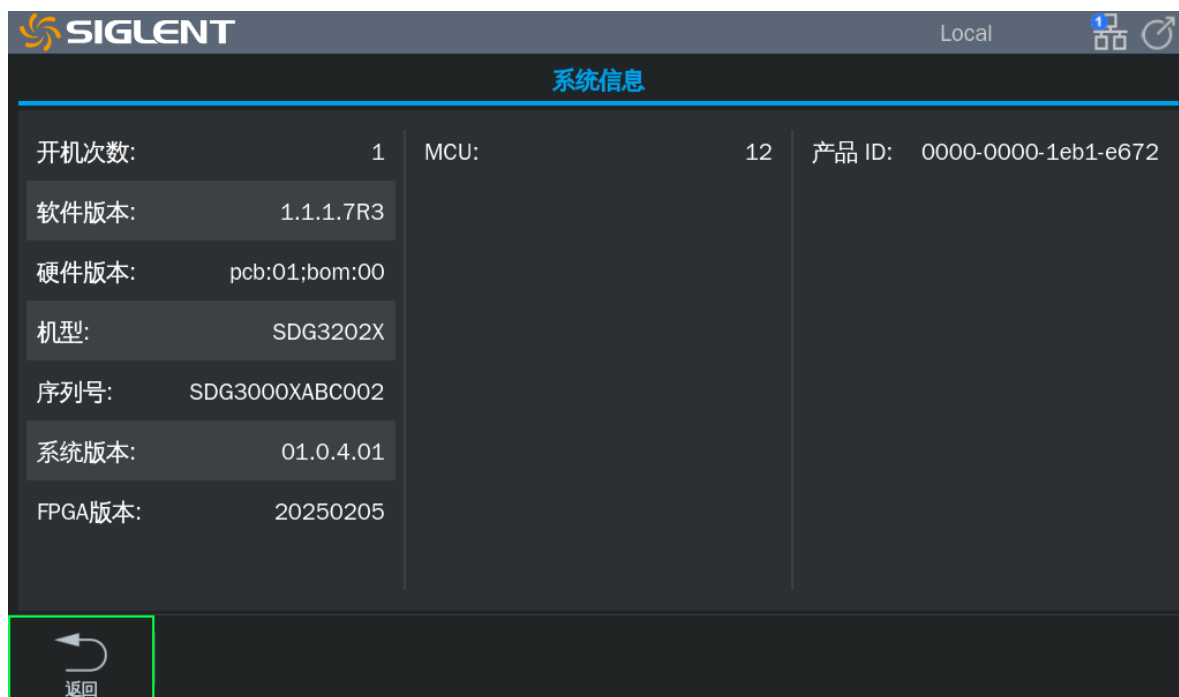
1. 将固件升级的 .ADS 后缀的文件拷贝到 U 盘中，将 U 盘插入信号源正面面板下边的 USB Host 接口。



2. 执行 **Utility** -> **升级**，可调出文件管理器：



- 在文件管理器中选择正确的 ADS 文件, 选择加载, 即开始升级操作。升级过程中设备会自动重启;
- 重启完毕后, 请执行 **Utility** -> **系统信息**, 查看系统状态确认版本是否升级成功。



【警告】 升级过程中请勿断电!

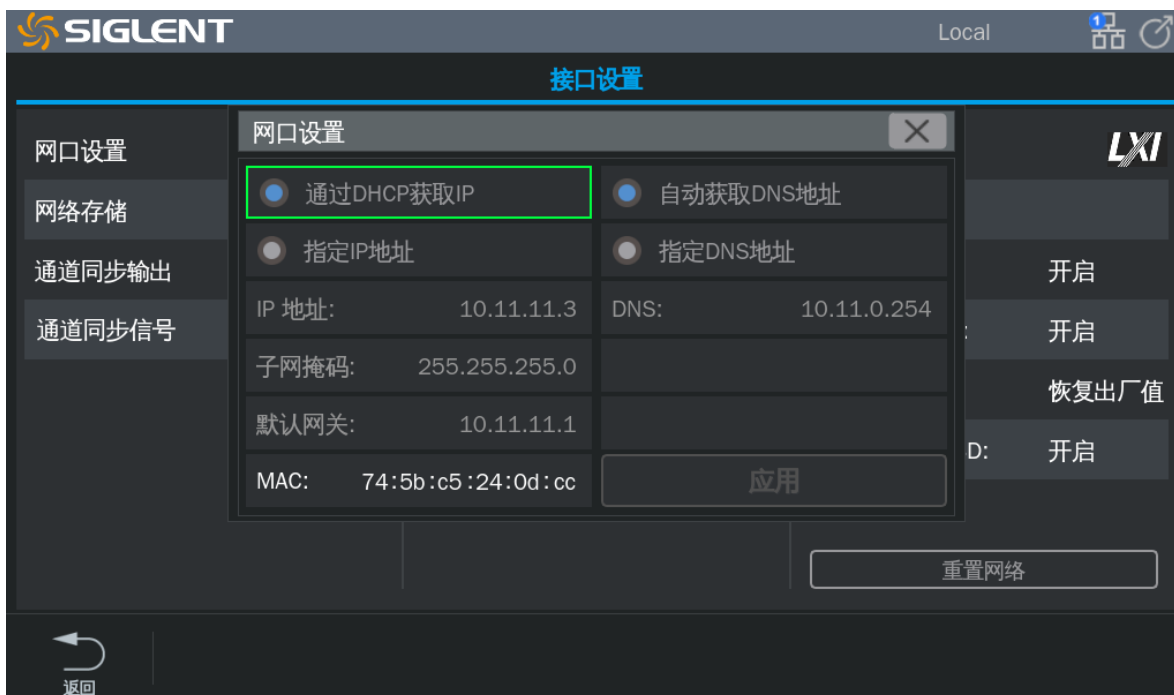
4 Web 升级指导

【警告】升级过程中请勿断电！

1. 将网线插入信号源后面面板的 LAN 接口。



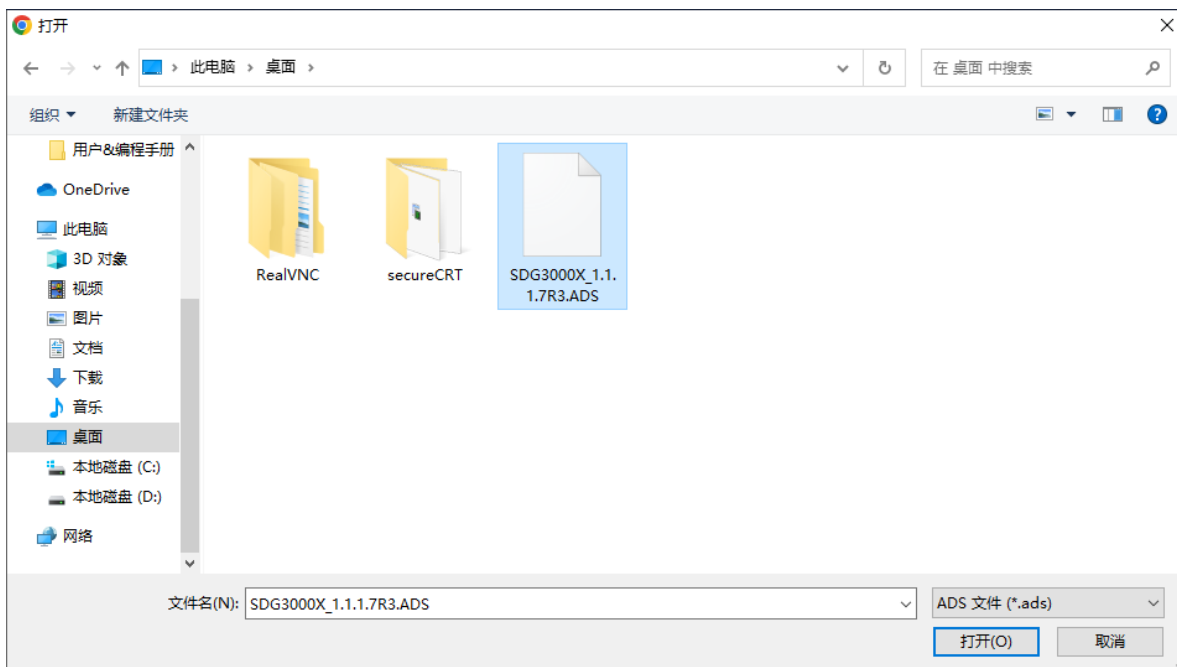
2. 执行 **Utility** -> **接口** -> **网口设置**，点击通过 DHCP 获取 IP。



3. 在 Web 端输入 IP 地址，在出现的网页中点击左边的【Instrument Control】进入远程控制界面。



4. 在远程界面中点击下边的【FirmWare Update】按钮，会弹出以下界面，选中正确的 ADS 文件，点击打开，即开始升级操作。升级过程中设备会自动重启。



5. 重启完毕后，请执行 **Utility** -> **系统信息**，查看系统状态确认版本是否升级成功。



【警告】 升级过程中请勿断电！



关于鼎阳


鼎阳科技（SIGLENT）是通用电子测试测量仪器领域的行业领军企业，A 股上市公司。

2002 年，鼎阳科技创始人开始专注于示波器研发，2005 年成功研制出鼎阳第一款数字示波器。历经多年发展，鼎阳产品已扩展到数字示波器、手持示波表、函数/任意波形发生器、频谱分析仪、矢量网络分析仪、射频/微波信号源、台式万用表、直流电源、电子负载等基础测试测量仪器产品，是全球极少数能够同时研发、生产、销售数字示波器、信号发生器、频谱分析仪和矢量网络分析仪四大通用电子测试测量仪器主力产品的厂家之一，国家重点“小巨人”企业。同时也是国内主要竞争对手中极少数同时拥有这四大主力产品并且四大主力产品全线进入高端领域的厂家。公司总部位于深圳，在美国克利夫兰、德国奥格斯堡、日本东京成立了子公司，在成都成立了分公司，产品远销全球 80 多个国家和地区，SIGLENT 已经成为全球知名的测试测量仪器品牌。

联系我们

深圳市鼎阳科技股份有限公司
全国免费服务热线：400-878-0807
网址：www.siglent.com

声明

 是深圳市鼎阳科技股份有限公司的注册商标，事先未经允许，不得以任何形式或通过任何方式复制本手册中的任何内容。
本资料中的信息代替原先的此前所有版本。技术数据如有变更，恕不另行通告。

技术许可

对于本文中描述的硬件和软件，仅在得到许可的情况下才会提供，并且只能根据许可进行使用或复制。

