

修订记录

日期	版本	记录
2022/9/5	1.2.1.1	1. Math: 新增滤波算子 2. 优化旋钮体验 3. 修正了一些 bug
2022/7/19	1.2.0.2	修正了一些生产问题。与 1.2.0.0 没有功能特性上的差异。
2022/4/26	1.2.0.0	1. Acquire: 支持固定采样率和固定存储深度模式 2. 优化了鼠标操作体验 3. 修正了一些 bug
	1.1.8.0	第一个版本

版本兼容性

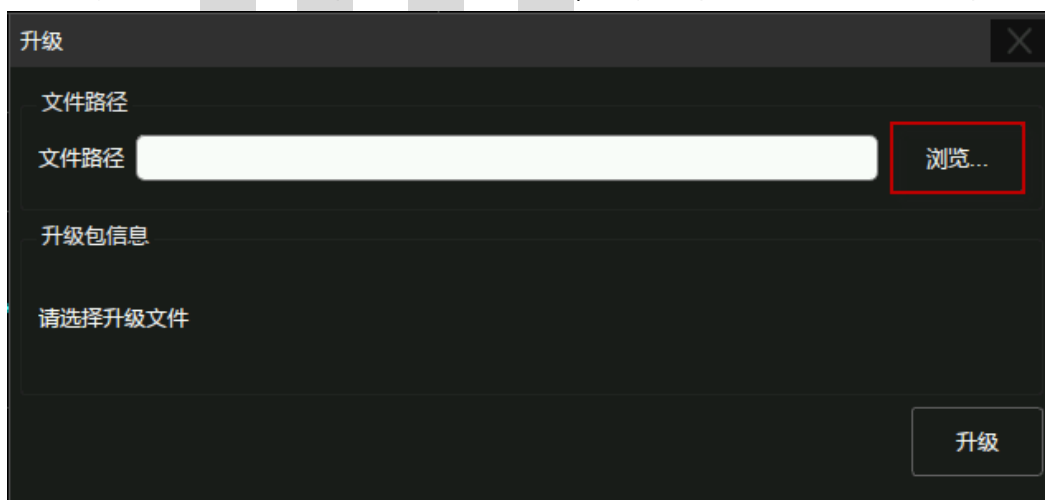
目标版本	原版本	升级兼容性
1.2.0.2	1.2.1.1	Tested
1.1.8.0	1.2.1.1	Tested
1.1.8.0	1.2.0.0	Tested

升级指导

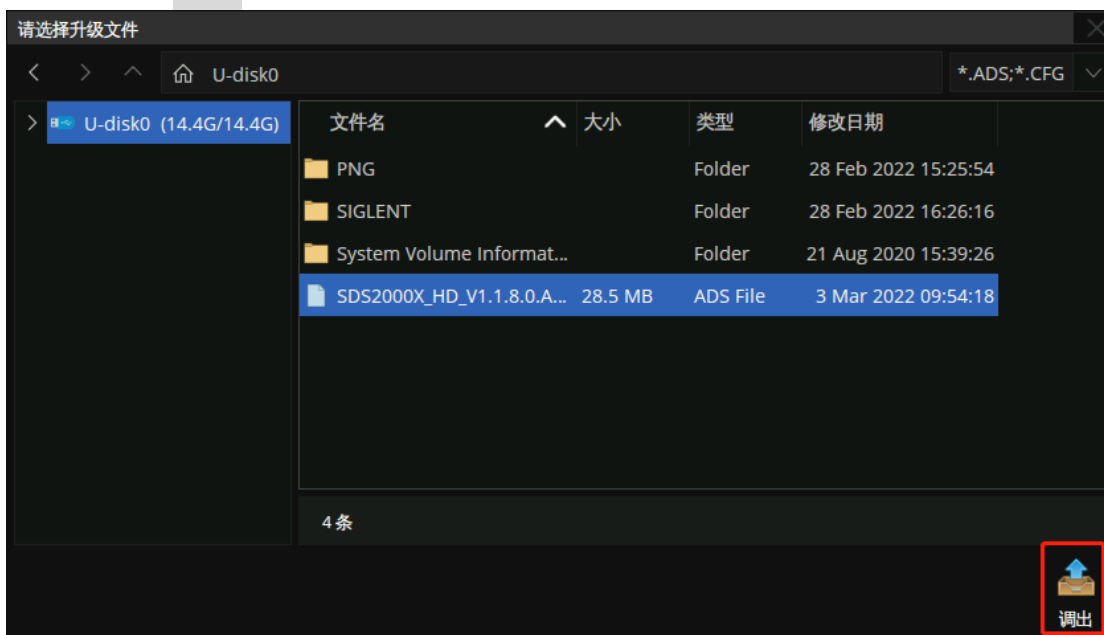
通过 U 盘升级

【警告】升级过程中请勿断电！

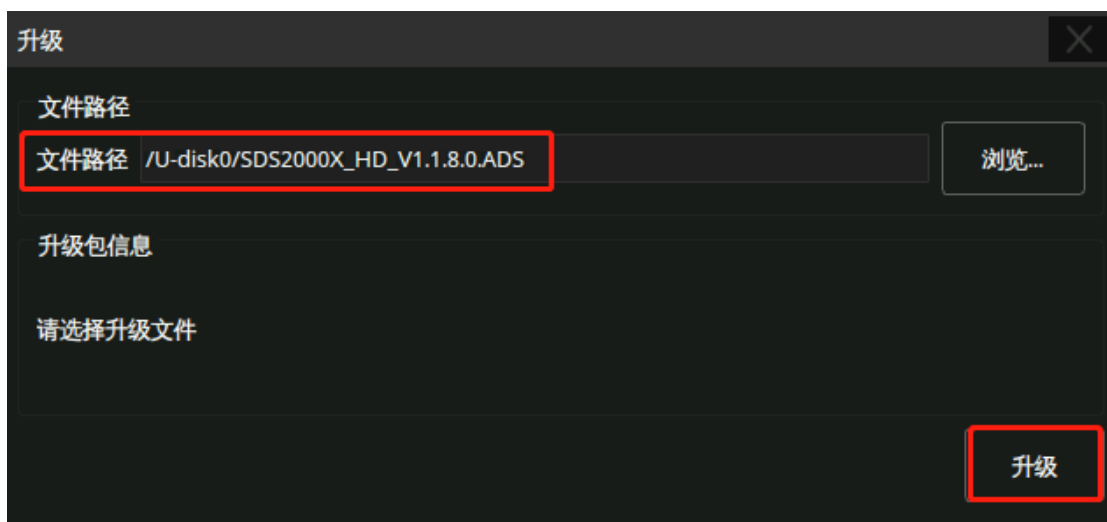
1. 将固件升级的.ads 后缀的文件拷贝到 U 盘中，将 U 盘插入仪器的 USB Host 接口。
2. 在触摸屏上执行 **功能** -> **菜单** -> **维护** -> **升级**，系统会弹出选择升级文件的菜单



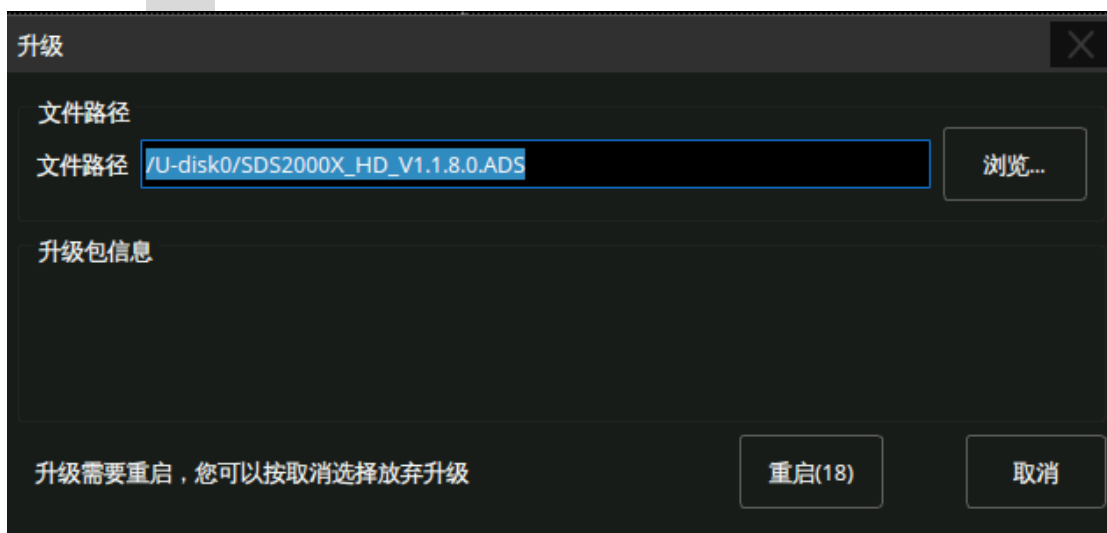
3. 点击上图中的 **浏览**，会弹出资源管理器，在资源管理器中选择正确的 ads 文件：



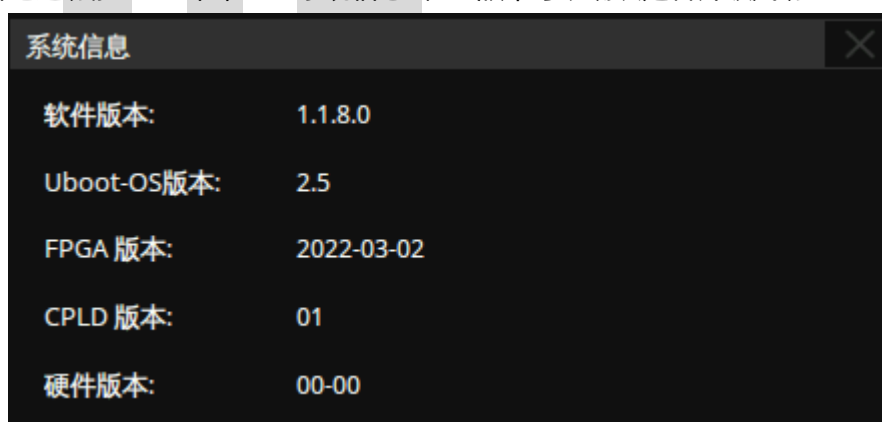
4. 在上图的界面中点击 **调出**，会回到升级的界面。此时可以看到文件已选择成功，点击 **升级** 执行升级操作：



5. 系统会先复制和验证升级包，如果升级包验证通过，会出现如下界面。点击 **重启** 继续升级，或点击 **取消** 取消升级。



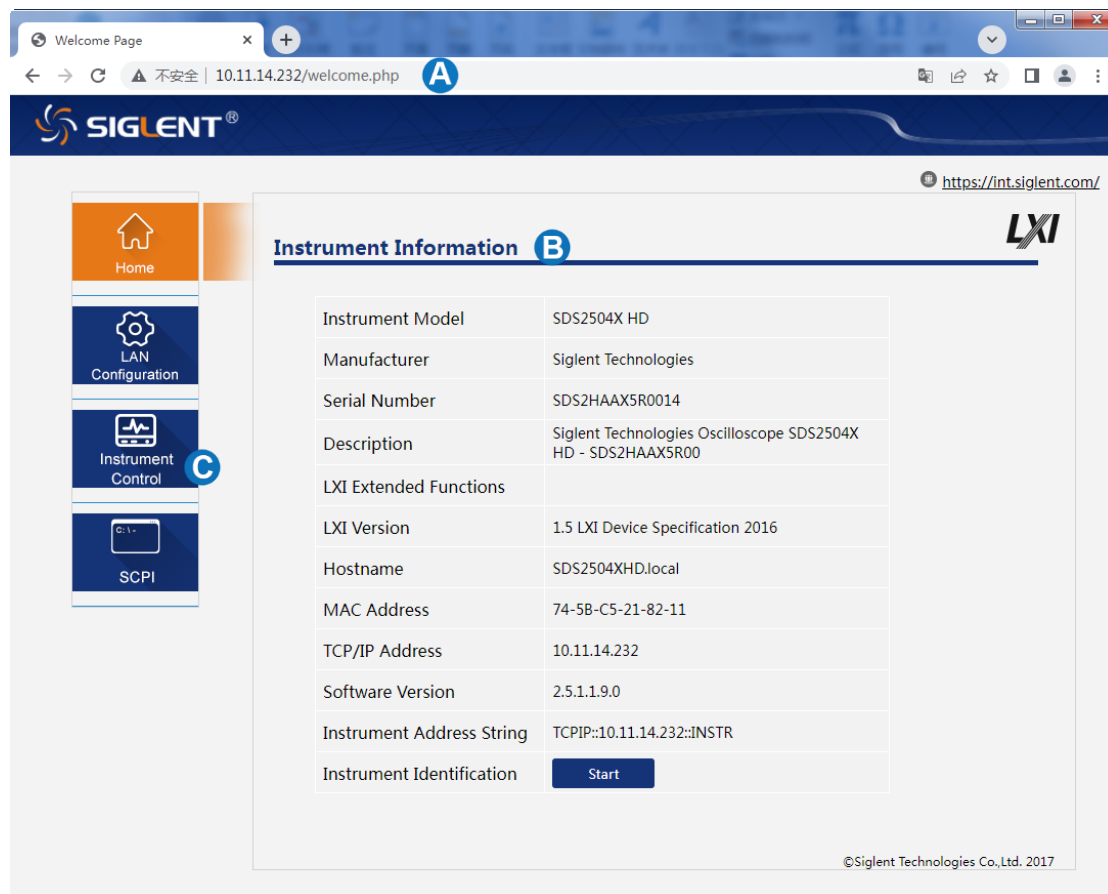
6. 重启后通过 **功能** -> **菜单** -> **系统信息** 检查版本号以确认是否升级成功



【警告】升级过程中请勿断电！

通过 Web Server 远程升级

SDS2000X HD 系列示波器支持用户通过 Web 浏览器访问和控制示波器。在网页服务界面下可以设置访问的密码。用户在浏览器地址栏输入示波器 IP 地址，即可访问示波器。

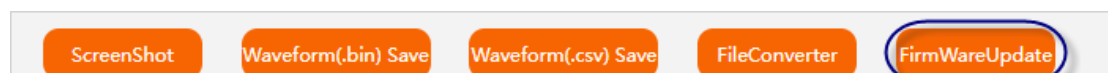


- A. 在浏览器键入示波器的 IP 地址
- B. 进入首页后默认显示的仪器信息
- C. 点击此处即可进入仪器控制界面

关于示波器的 IP 地址设置，详见用户手册。

【警告】升级过程中请勿断电！

1. 在网页控制界面下点击按键“FirmwareUpdate”，如下图：



2. 选择存储在电脑上的升级文件 (*.ads)。一旦升级文件被选定，仪器将自动下载文件到本机并执行升级。

【警告】升级过程中请勿断电！