

EasyScopeX 安装指导

1 安装准备

1.1 硬件要求

- 1GHz 以上的处理器
- 200M 或以上的硬盘空间
- 1024x768 显示器分辨率或以上
- 256M 或以上的 RAM
- USB 接口和相应线缆
- LAN 接口和相应线缆

1.2 适用的系统

- Microsoft Windows 2000, XP
- Win7 (32 或 64 位)
- Vista (32 或 64 位)
- Windows 8 (32 或 64 位)
- Windows10 (32 或 64 位)

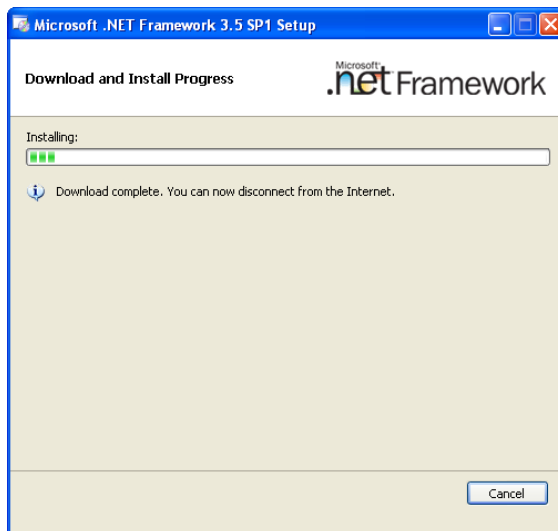
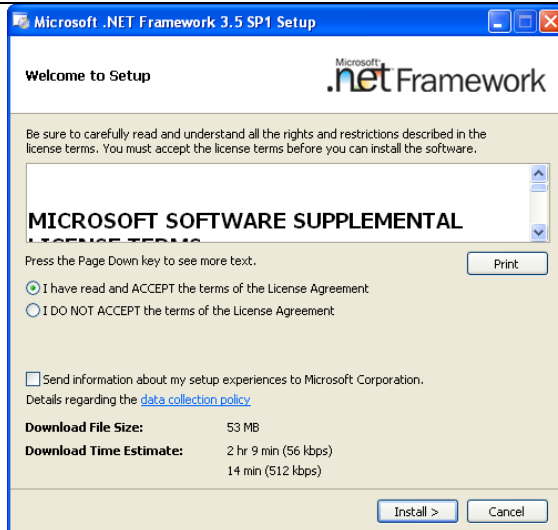
1.3 软件要求

1.3.1 .NET framework 3.5 SP1(只有 XP 需要安装, Windows7 以上系统自带)

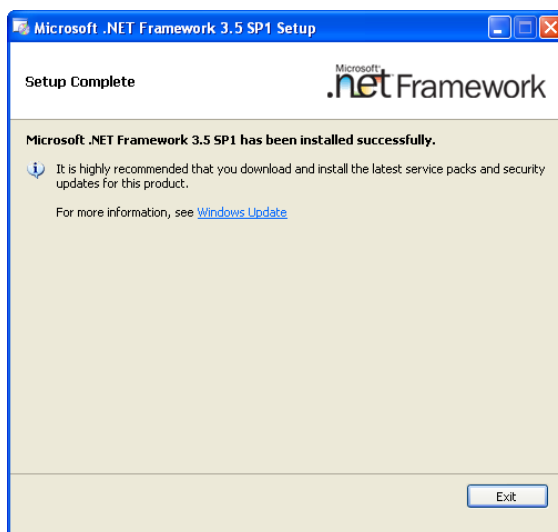
EasyScopeX 应用程序需要运行 Microsoft .NET Framework 3.5 版本。您可以直接在微软下载 [Microsoft .NET Framework 3.5 SP1](#) 包。这是一个大小只有 3MB 的.NET 框架下载安装程序。当您开始运行它的时候, 这个安装程序将下载需要在计算机上安装的实际框架组件。在安装.NET 框架之后, 您可以继续安装应用程序。

如果您计划在大量计算机上安装 3.5 版本的.NET 框架, 还可以下载完整的 Microsoft .NET Framework 3.5 SP1 软件包。这 231 MB 的下载内容直接由微软提供。一个小的 3 MB 安装程序需要下载的可能比这更少, 这取决于您的计算机上已经存在的内容。下列是安装步骤:

1. 双击“dotnetfx35.exe”, 启动安装程序, 选择“ACCEPT”, 单击“Install”, 安装对话框如下所示:



2. 等待安装结束之后单击“Exit”退出安装程序。



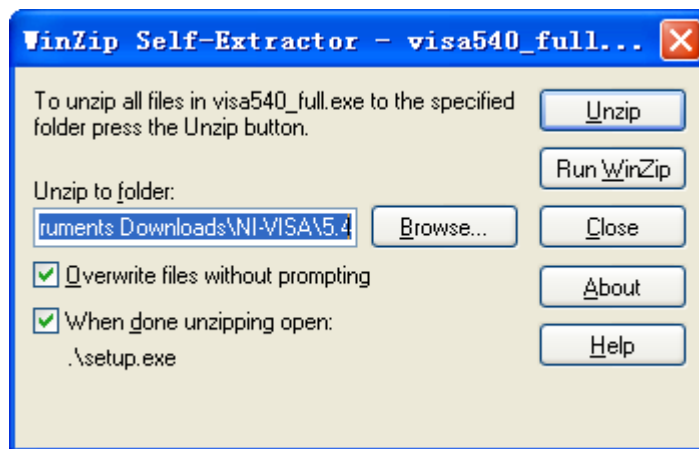
计算机上现在已经安装了 .Net Framework 3.5。当在 Windows 7(64 位) 或者 Windows Vista(64 位)安装的时候，计算机应该完成以下的步骤才可以使用：

1. 打开控制面板，选择卸载程序；
2. 在新窗口中选择打开或关闭 Windows 功能选项；
3. 在 Windows 功能窗口里检查 Microsoft .Net Framework，无误则点击确定按钮。

1.1.1 NI-VISA:

在安装 EasyPower 之前，需要安装 NI-VISA 5.4（请从 NI-VISA 网站 <http://www.ni.com/download/ni-visa-5.4/4230/en/> 下载，本册以 NI-VISA 5.4 为例子，您可以根据需要下载安装最新版本）。请按照下列步骤安装：

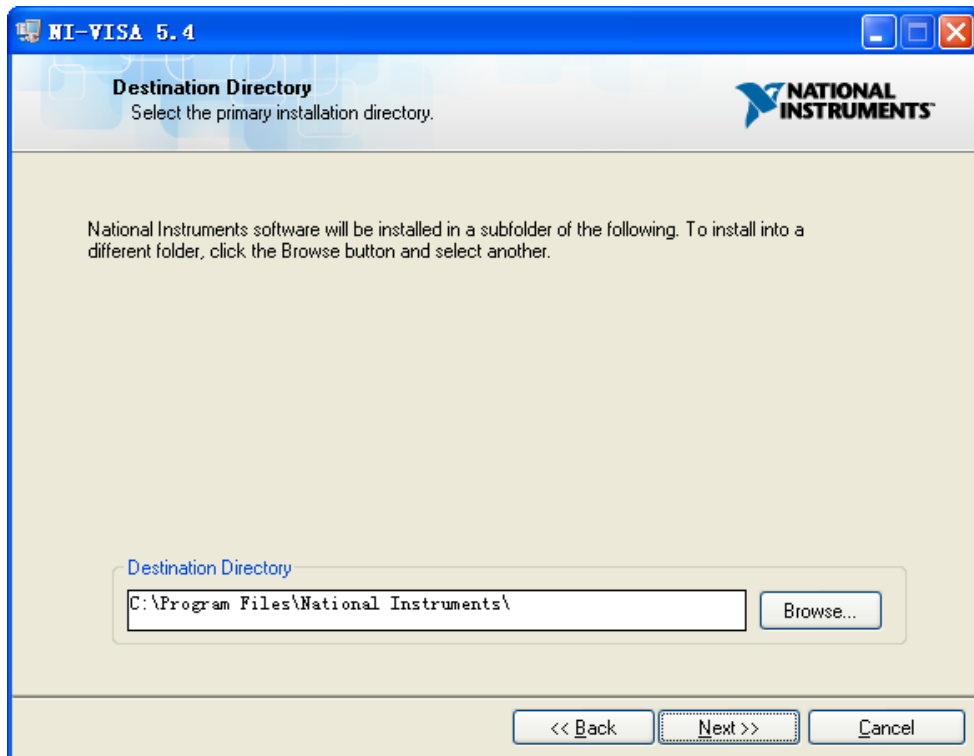
1. 双击“visa540_full.exe”，然后出现如下对话框：



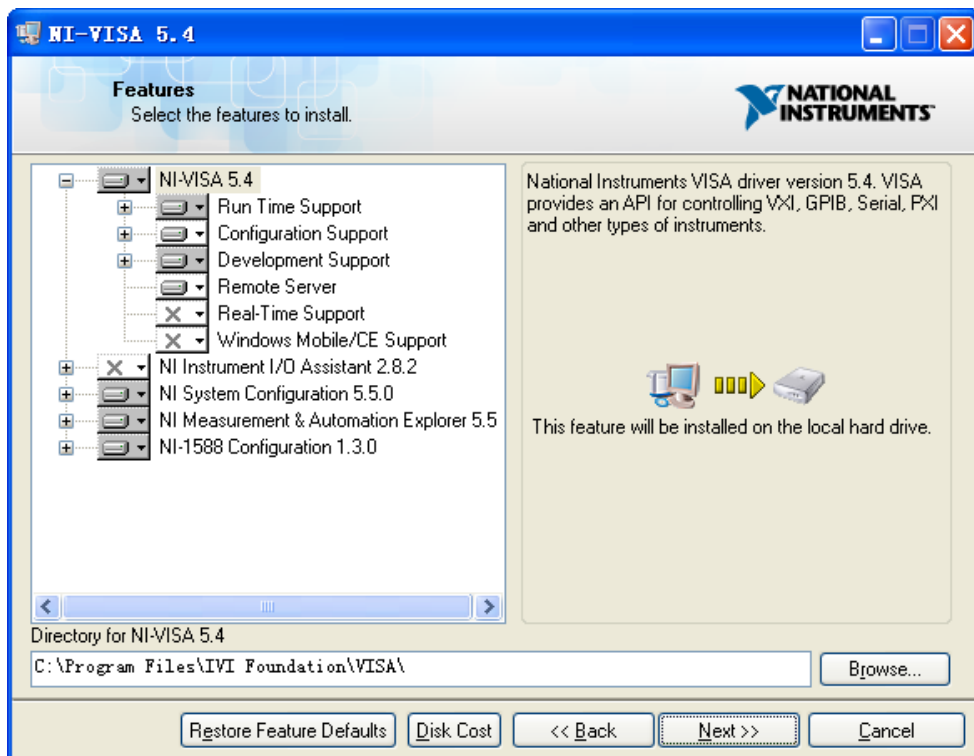
2. 单击“Unzip”，安装程序将会在完成解压缩文件之后启动。如果计算机需要安装.NET Framework 4，安装程序将会自动开始。



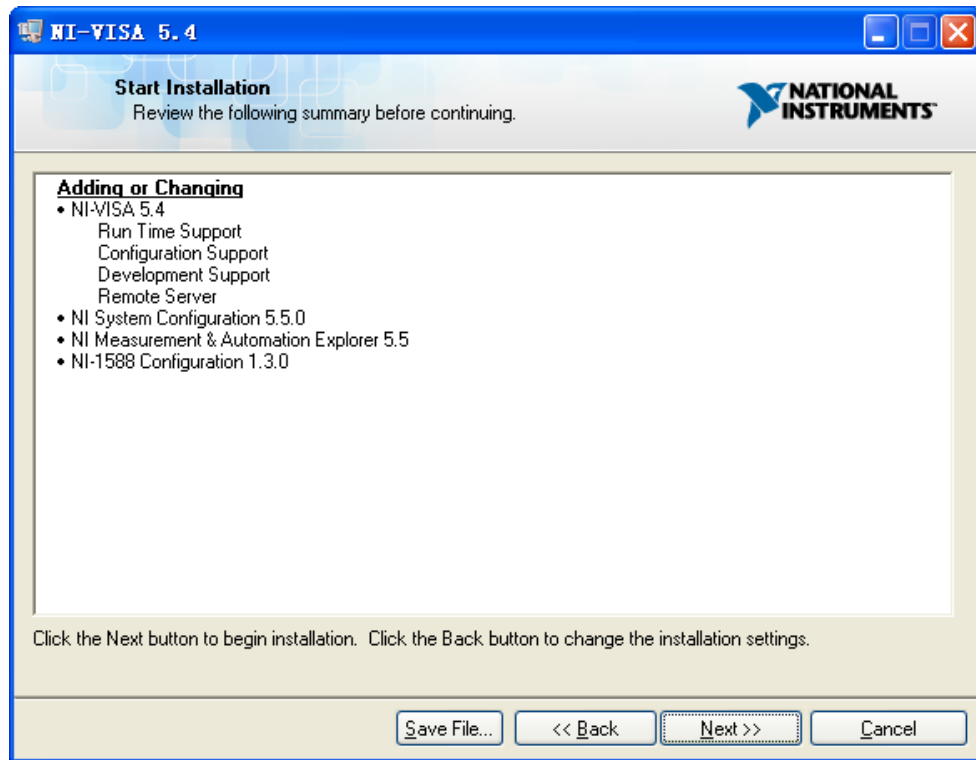
3. NI-VISA 的安装对话框如上所示。点击“Next”以继续安装程序。



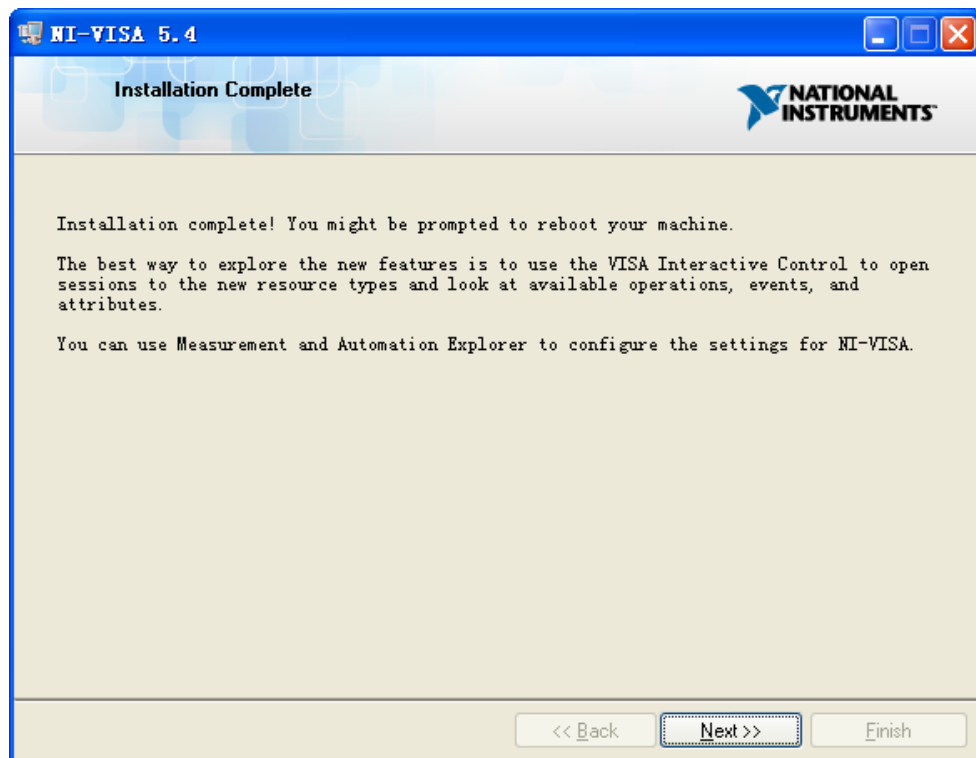
4. 设置安装路径，默认路径为“C:\Program Files\National Instruments\”，可以根据需要改变安装路径。点击“Next”，将出现图中对话框。



5. 点击“Next”两次，在许可协议对话框中，选择“I accept the above 2 License Agreement(s).”，点击“Next”，将出现如下对话框：



6. 点击“Next”，开始安装。



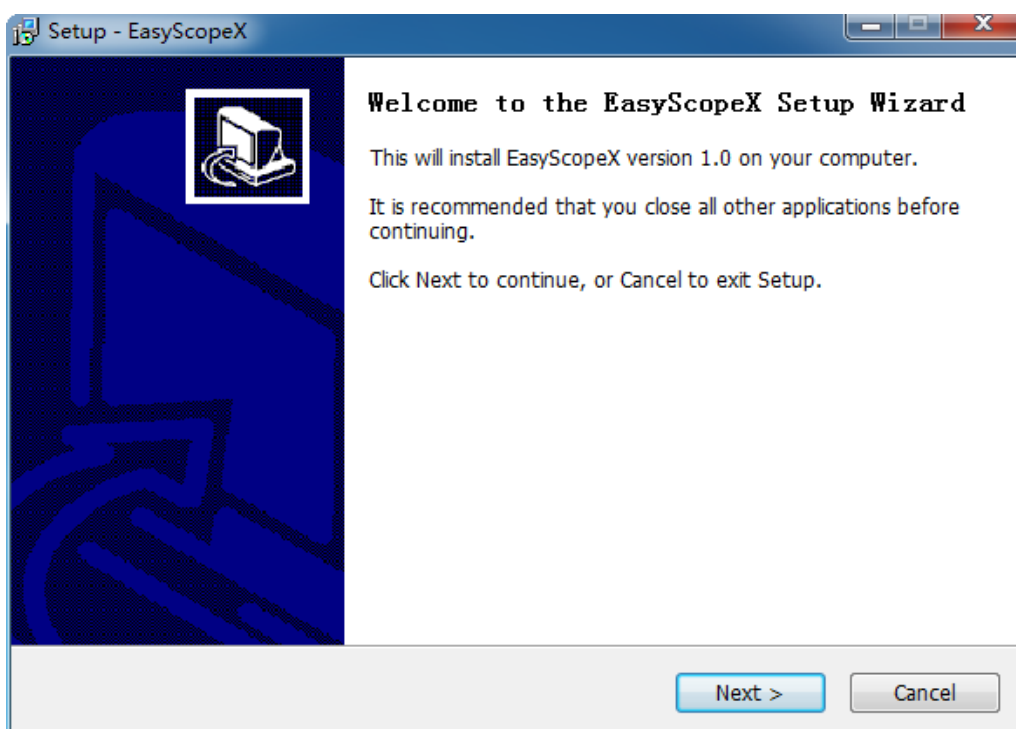
7. 在安装结束之后重启电脑。

（在不安装 NI-VISA 完整版的情况下,可以仅仅安装驱动引擎-- NI-VISA runtime engine, NI-VISA runtime engine 驱动引擎比完整版小很多。此外, NI-ViSA 驱动引擎的下载安装步骤和完整版基本一致）

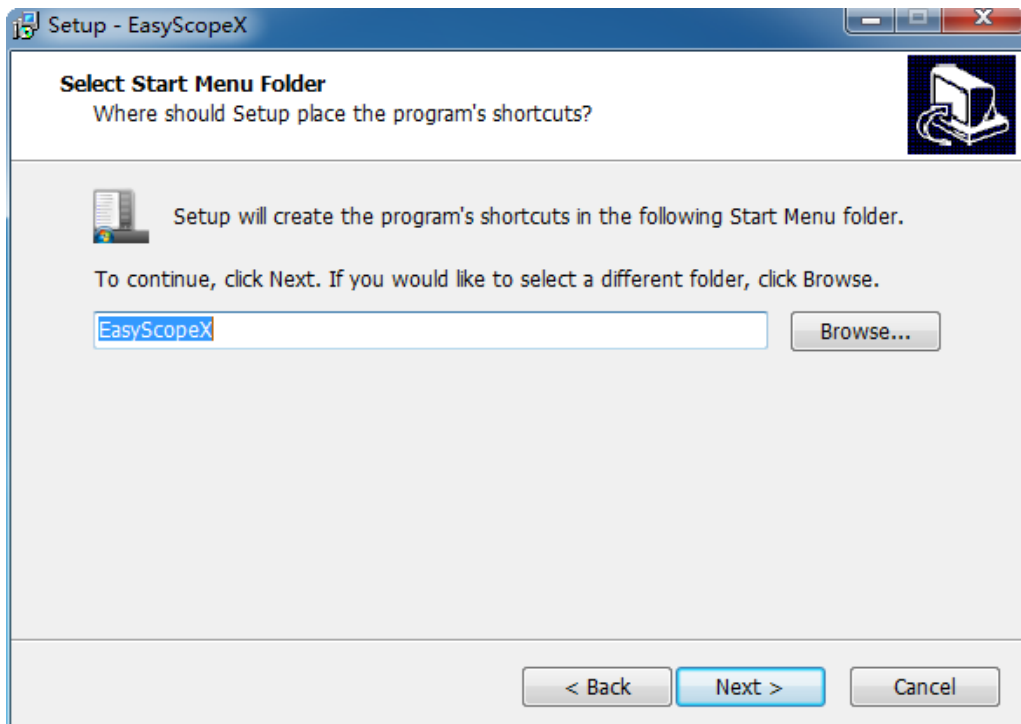
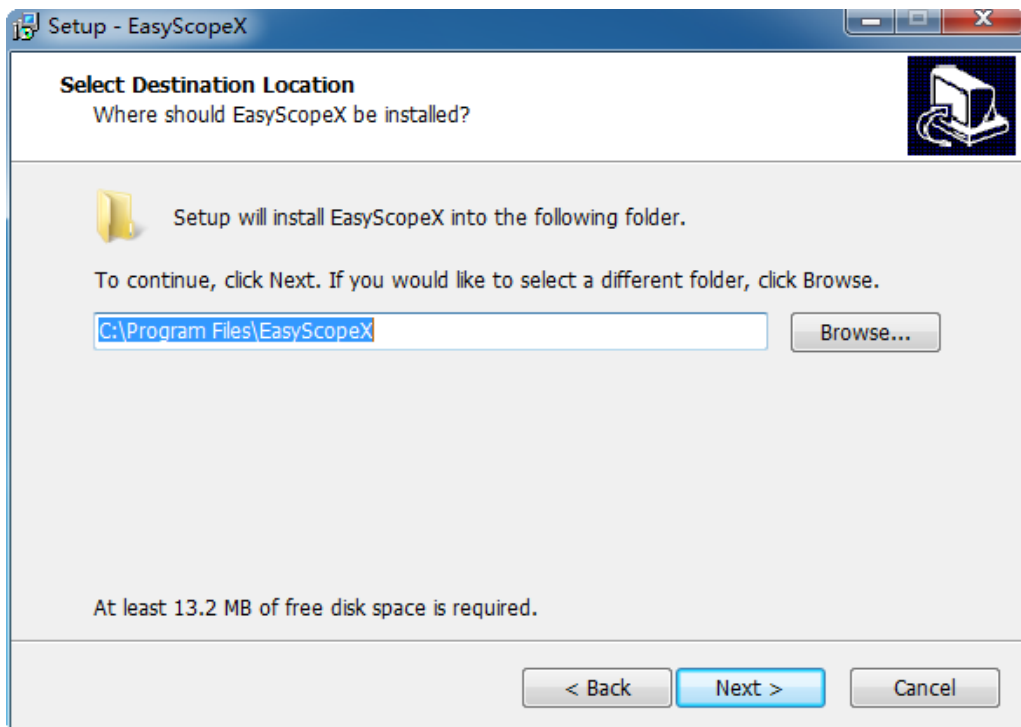
2 连接设备与计算机

2.1 安装 EasyScopeX

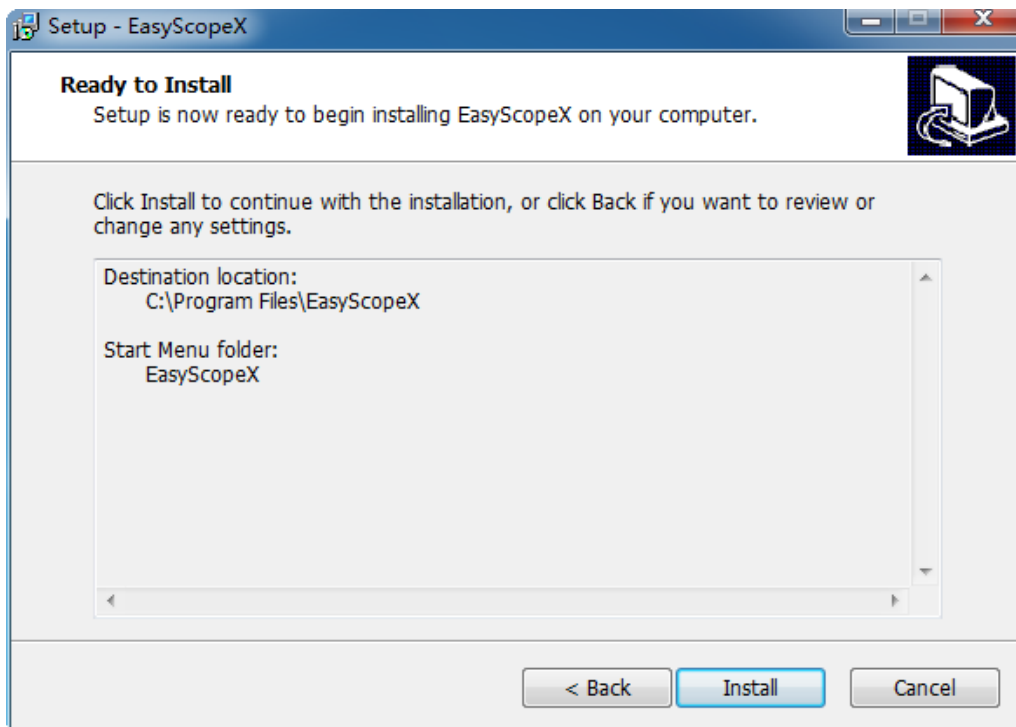
1. 双击“EasyScopeX_setup.exe”程序,开始安装程序,单击“Next”,对话框如下图所示:



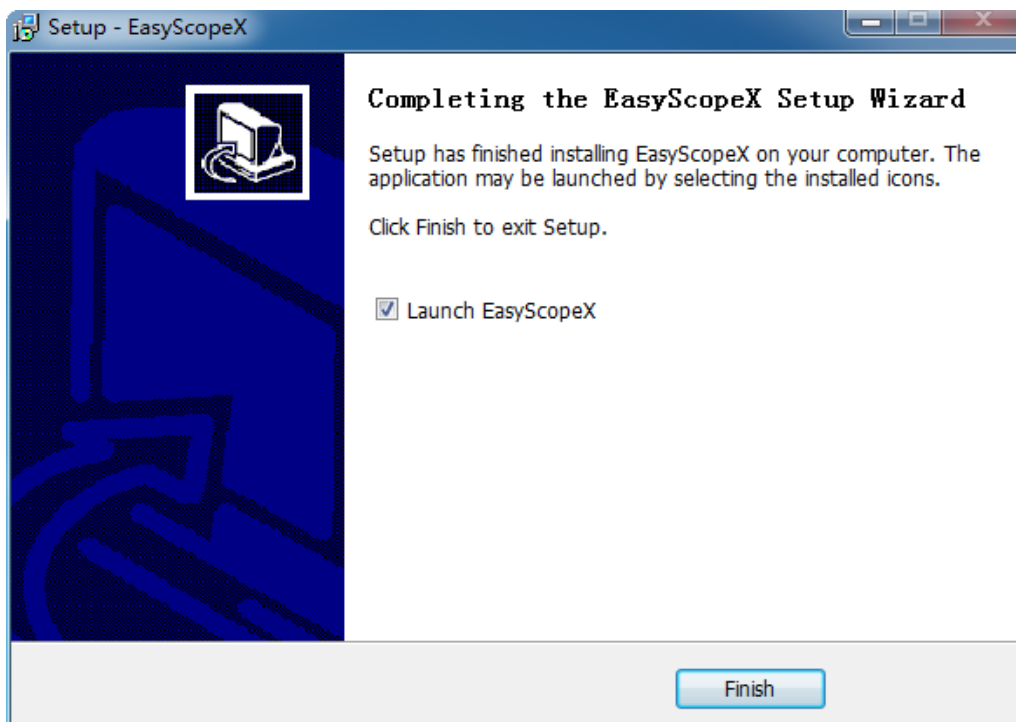
- 2.,设置安装路径,默认路径为“C:\Program Files\ C:\Program Files\EasyScopeX”,路径可以更改为其他路径,点击“Next”进入下一步:



3. 安装程序在以下开始菜单文件夹中创建快捷方式。单击下一步以选择默认或单击浏览以选择其他文件夹，点击“Install”开始安装程序。



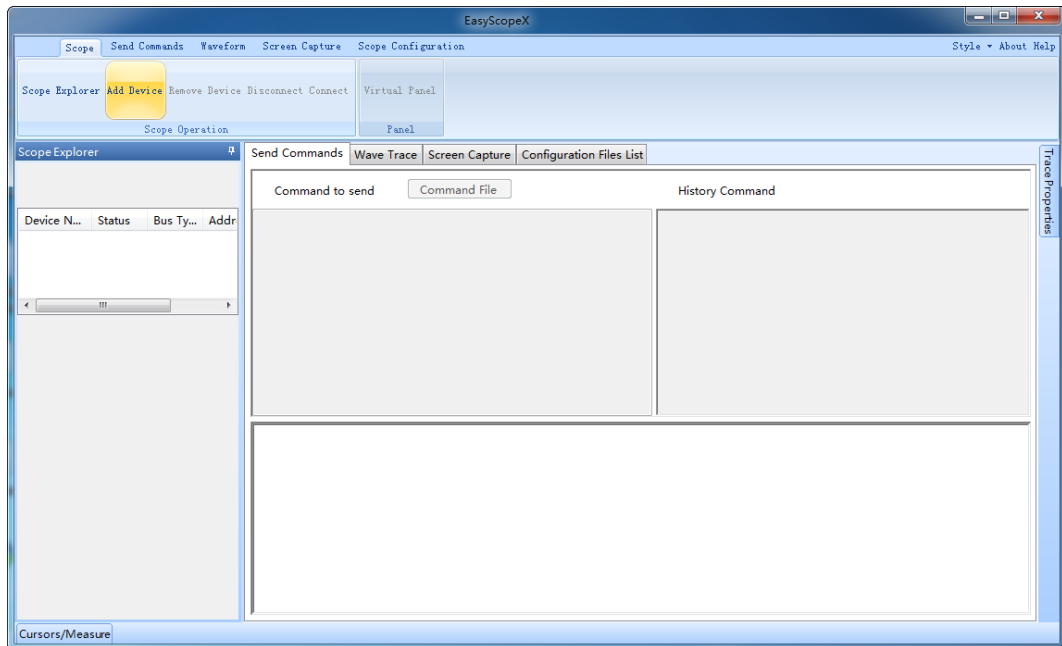
4. 当 EasyScopeX 安装指导结束之后点击“Finsh”退出安装指导并且 EasyScopeX 启动。



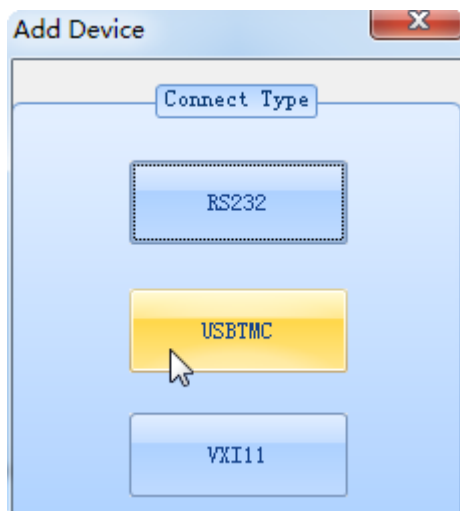
3 连接设备

根据具体型号，示波器可能能够通过 USB 或 LAN 接口与计算机进行通信。本手册以 USB 为例。（有关通过 LAN 接口与计算机通信的说明，请参见用户手册。）

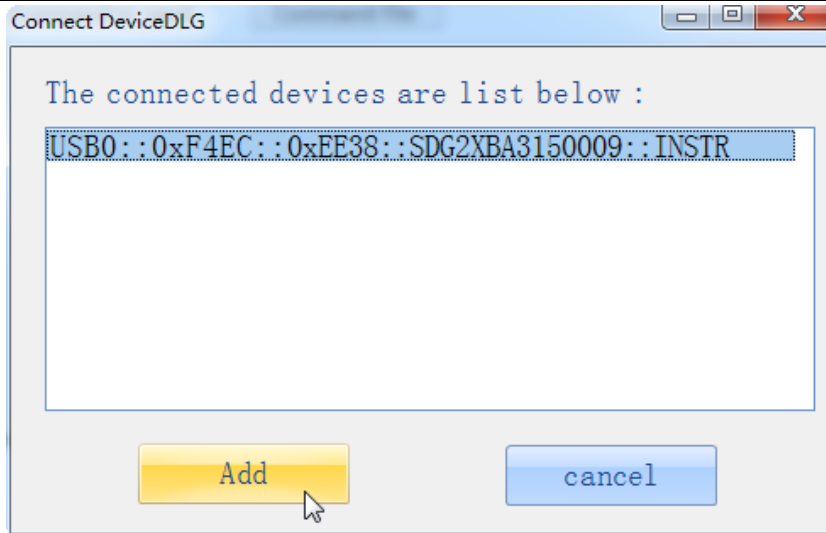
1. 应用程序 EasyScopeX 如下图所示：



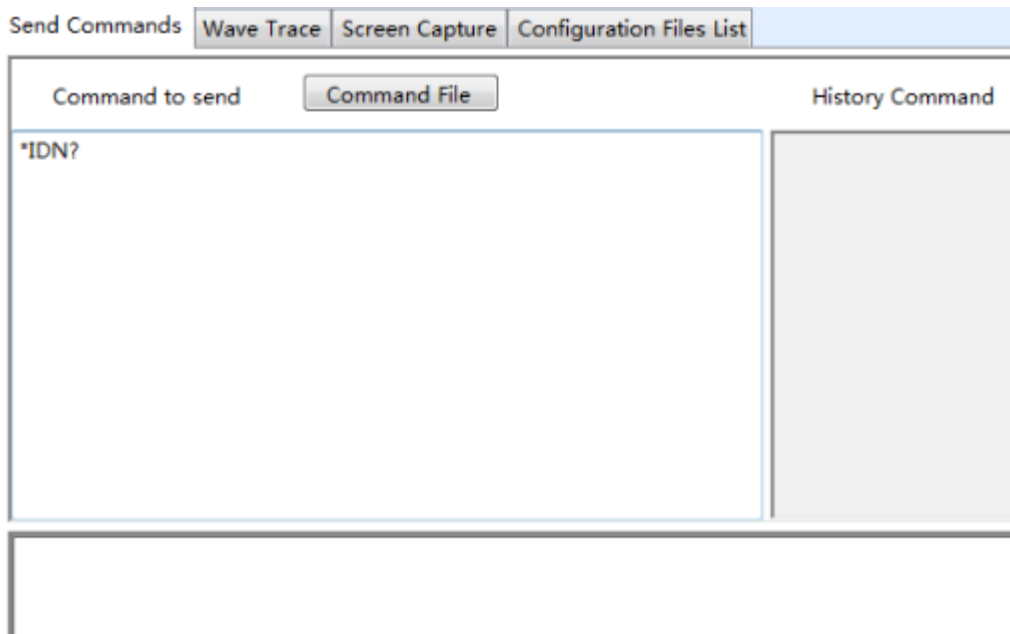
2. 点击 “Add Device” 按钮，对话框如下图所示，单击选择 USBTMC:



3. Connect DeviceDLG 窗口如下图所示，点击 “Add” 按钮将其添加到 Scope Explorer 中；



4. 可以在程序中和设备进行通信。如下图所示在发送命令区域输入 “*IDN?”;



5. 按下回车键将会返回设备信息给用户，结果如下图所示：

Send Commands		Wave Trace	Screen Capture	Configuration Files List
Command to send	<input type="button" value="Command File"/>	History Command		
<div></div>		<div>*IDN?</div>		

Siglent Technologies,SDG2042X,SDG2XBA3150009,2.01.01.08